








CODE DE CONDUITE

Comportements attendus en tout temps à l'école de l'Arc-en-ciel



Règles	Raisons	
<p>1. Je me respecte</p> <p>Je me respecte quand :</p> <ul style="list-style-type: none"> • Je suis habillé proprement et convenablement selon les saisons; • Je prends soin de mon alimentation; • Je partage mes idées et mes opinions de façon pacifique. 	<ul style="list-style-type: none"> - Pour apprendre un code vestimentaire; - Pour des raisons d'hygiène; - Pour ma sécurité, pour éviter des risques de blessures; - Pour me construire une image de moi-même basée sur ce que je suis et non sur mon apparence; - Pour développer mon identité personnelle - Pour des raisons de santé; - Pour être disponible aux apprentissages. 	 
<p>2. Je respecte les élèves et les adultes en paroles et en gestes</p> <p>Je respecte les autres quand :</p> <ul style="list-style-type: none"> • Je règle mes conflits de façon pacifique; • J'accepte les différences; • Je fais preuve d'empathie; • Je dénonce les situations d'intimidation ou de violence dont je suis témoin; • J'écoute les consignes des adultes en autorité; • Je communique de façon appropriée. 	<ul style="list-style-type: none"> - Parce que l'école doit être un milieu de vie agréable, pacifique et épanouissant; - Pour que tous soient en sécurité; - Pour apprendre à être poli, la bienséance et le savoir-vivre. - Pour apprendre à interagir avec les autres; 	 
<p>3. Je respecte l'environnement et le matériel mis à ma disposition.</p> <ul style="list-style-type: none"> • Quand je jette les rebus à la poubelle; • Quand je prends soin des jeux extérieurs; • Quand je prends soin du mobilier et du matériel pédagogique de l'école. 	<ul style="list-style-type: none"> - Pour vivre dans un milieu salubre et agréable; - Pour assurer ma sécurité et celle des autres; - Pour apprendre la valeur des choses; - Parce que je vis en collectivité; - Pour apprendre à vivre en harmonie avec la nature; - Pour que les autres puissent en profiter. 	

<p>4. Je me responsabilise face à ma réussite scolaire</p> <ul style="list-style-type: none"> • Quand j'ai tout le matériel pour chacun de mes cours; • Quand je respecte l'horaire de mon école; • Quand je participe de façon active et positive à la vie de mon école et à mes apprentissages. 	<ul style="list-style-type: none"> - Parce que je deviens une personne autonome, un citoyen responsable; - Parce que j'apprends à développer des méthodes de travail; - Parce que j'apprends à me situer dans le temps; - Parce que les autres auront confiance en moi. 	
<p>5. J'adopte des comportements sécuritaires</p> <ul style="list-style-type: none"> • Quand je me déplace calmement et en silence; • Quand je joue de façon sécuritaire; • Quand j'adopte les comportements attendus dans le code de vie, selon les différents lieux de l'école; • Quand je descends de ma bicyclette, de ma trottinette ou de ma planche à roulettes avant d'entrer dans le stationnement; 	<ul style="list-style-type: none"> - Pour arriver plus calme en classe, donc pour être plus disponible aux apprentissages; - Pour être centré sur la tâche; - Par mesure de sécurité. 	

En accord avec la mission de l'école québécoise, instruire, socialiser, qualifier, à l'école Arc-en-ciel on préconise une vision éducative et préventive de l'intervention axée sur la réussite des élèves dans un climat sain et sécuritaire.

Le code de vie est un référentiel qui favorise une compréhension commune de l'encadrement des élèves et facilite la cohérence au sein d'une équipe-école. Afin de vivre en harmonie au sein de l'école, d'y retrouver un milieu sain et sécuritaire ainsi qu'un climat propice aux apprentissages, votre enfant a la responsabilité de le respecter. À l'école Arc-en-ciel, les règles du code de vie et les comportements attendus s'appuient sur les 3 valeurs suivantes :



Le code de vie s'applique dans toutes les activités et lieux de l'école (salle de classes, locaux du service de garde, corridors, bibliothèque, gymnase, etc.) ainsi que dans le transport scolaire, lors d'activités parascolaires ou lors de sorties.

Le personnel de l'école s'engage à intervenir en tout temps, avec vigilance et bienveillance, pour assurer que notre école soit un milieu de vie sain, sécuritaire et propice aux apprentissages.

L'application des mesures de soutien et des conséquences s'effectuera à la suite de l'analyse du profil de l'élève, ainsi qu'au regard de la nature, de la gravité et de la fréquence des comportements de celui-ci.

Interventions possibles :

- Avertissement et discussion avec l'élève
- Communication écrite aux parents
- Rattraper le temps perdu
- Travail de réflexion
- Excuse et geste réparateur
- Retrait du groupe
- Perte de privilège
- Perte d'autonomie (ex. récréation guidée)
- Appel aux parents
- Contrat/feuille de route
- Rencontre direction/élève
- Rencontre direction/parents
- Implication du TES
- Implication des professionnels (psychoéducation, psychologue, travail social, ...)
- Travaux communautaires (ex. aide au concierge)
- Implication des services complémentaires du CSSDS
- Implication de l'agent sociocommunautaire
- Suspension interne ou suspension externe
- Suspension du transport scolaire

ANNEXE A

Je me respecte quand...

Je porte des vêtements appropriés aux valeurs de l'école, selon les activités auxquelles je participe et les saisons. J'ai tout le matériel nécessaire pour chacun de mes cours.

Vêtement pour le haut du corps qui couvre la poitrine, le dos, le ventre et les sous-vêtements.

Ex. : t-shirt, blouse, chemise, camisole avec des bretelles larges (les bretelles *spaghettis* ne sont pas permises). De plus, je porte des vêtements qui véhiculent des messages positifs.



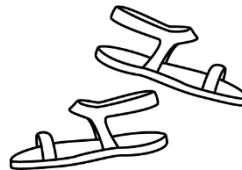
Vêtement pour le bas du corps : les pantalons, jupes, culottes courtes qui arrivent près des genoux.



Vêtements pour la saison froide : une paire de bottes, mitaines, manteau, tuque et pantalons de neige tout au long de la période ciblée par la direction de l'école.



Chaussures des élèves : espadrilles à velcro ou à lacets, souliers à semelles basses, sandales qui tiennent aux chevilles.



Pour votre information, voici énumérés quelques vêtements ou accessoires interdits :

Casquette ou tout autre couvre-chef est interdit dans l'école (sauf vestiaire/dehors); camisole avec bretelles *spaghettis*; gilet ou chandail « bedaine »; bustier; verres fumés (à l'intérieur); vêtements ou accessoires avec message(s) de violence (tête de mort), de sexe, de haine ou de drogue; vêtements trop décolletés, transparents ou trop courts; sandales de plage; chaînes; souliers à semelle épaisse.

ANNEXE B

Code de conduite sur l'utilisation des ressources informationnelles

Comme élève, si je désire utiliser l'informatique à mon école je dois faire les choses suivantes :

Je me protège :

- Je dois avoir la permission d'un enseignant pour :
 - ❖ envoyer des messages par courrier électronique;
 - ❖ utiliser des services de clavardage, de blogue, de forum, etc.;
 - ❖ envoyer des messages sur des sujets d'intérêt divers, des nouvelles de toutes sortes.
- Je ne dis à personne mes mots de passe.
- Je ne dois pas divulguer de renseignements personnels sans la permission de mes parents. Je ne dois pas donner mon nom, mon numéro de téléphone, mon adresse à la maison, mon adresse de courrier électronique, ni ma photo à quelqu'un que je ne connais pas. Même si un personnage de dessin animé ou de jeu me le demande. Même si on m'offre des cadeaux.
- Lorsqu'un message me rend mal à l'aise, je n'y réponds pas et j'avertis tout de suite un adulte.
- De la même façon que je dois être prudent au quotidien, je dois aussi l'être sur Internet. Il est défendu d'accepter de rencontrer un ami que je me serais fait sur Internet.
- Je n'achète rien sur Internet sans la permission de mes parents.



Je respecte les autres :

- Tous les messages que j'écris doivent être respectueux. Ils doivent respecter le code de vie de mon école.
- Les messages que j'écris ne doivent pas être violents, haineux, indécents, racistes.
- Je ne me sers pas des ressources informatiques pour intimider, menacer ou nuire à quelqu'un.
- Je n'écris pas de message de façon anonyme ou en utilisant le nom d'une autre personne.
- Je ne donne pas d'informations personnelles ou d'informations fausses sur quelqu'un.

Je respecte le matériel qui m'est prêté :

- Je prends soin des ressources informatiques que j'utilise. Je ne modifie pas ou ne brise pas un équipement ou un logiciel.
- À moins que mon enseignant ne m'y autorise, je ne peux pas :



- ❖ écouter la radio ou visionner des vidéos sur Internet;
- ❖ participer à des jeux sur Internet;
- ❖ installer ou télécharger des logiciels ou des jeux sur les ordinateurs de l'école;
- ❖ télécharger des fichiers de musique, d'image ou des vidéos;
- ❖ déposer sur le réseau ou sur Internet des photos ou des vidéos pris dans l'école ou lors d'une activité parascolaire.

Si je ne respecte pas ces règles et la politique sur l'utilisation des ressources informationnelles de la commission scolaire des Sommets, je sais que des conséquences pourront m'être appliquées. Ces conséquences peuvent être prévues aux règles de vie de mon école et aller jusqu'à m'interdire l'accès à l'informatique.

Comme parent ou tuteur, j'ai lu la politique sur l'utilisation des ressources informationnelles du Centre de service scolaire des Sommets et j'ai expliqué à mon enfant le code de conduite des ressources informationnelles. J'autorise mon enfant à utiliser ces ressources à l'école. Je comprends que le non-respect de ces règles et de la politique peut entraîner la perte de son droit d'utiliser ces ressources à l'école ainsi que des sanctions disciplinaires.

Agir en citoyen éthique à l'ère du numérique

Je suis respectueux
(langage, photos,
vidéos, textos).



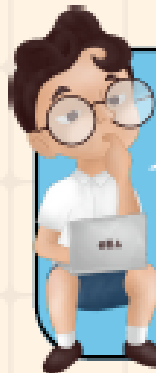
Je garde mes
mots de passe
privés.



Je respecte le
matériel mis à ma
disposition:
ordinateurs,
tablettes, etc.



Je protège mes
informations
personnelles et
celles des
autres.



J'utilise les
environnements
d'apprentissages
autorisés pour
clavarder, partager
et publier du contenu.

